

# 倒置显微镜 MI40

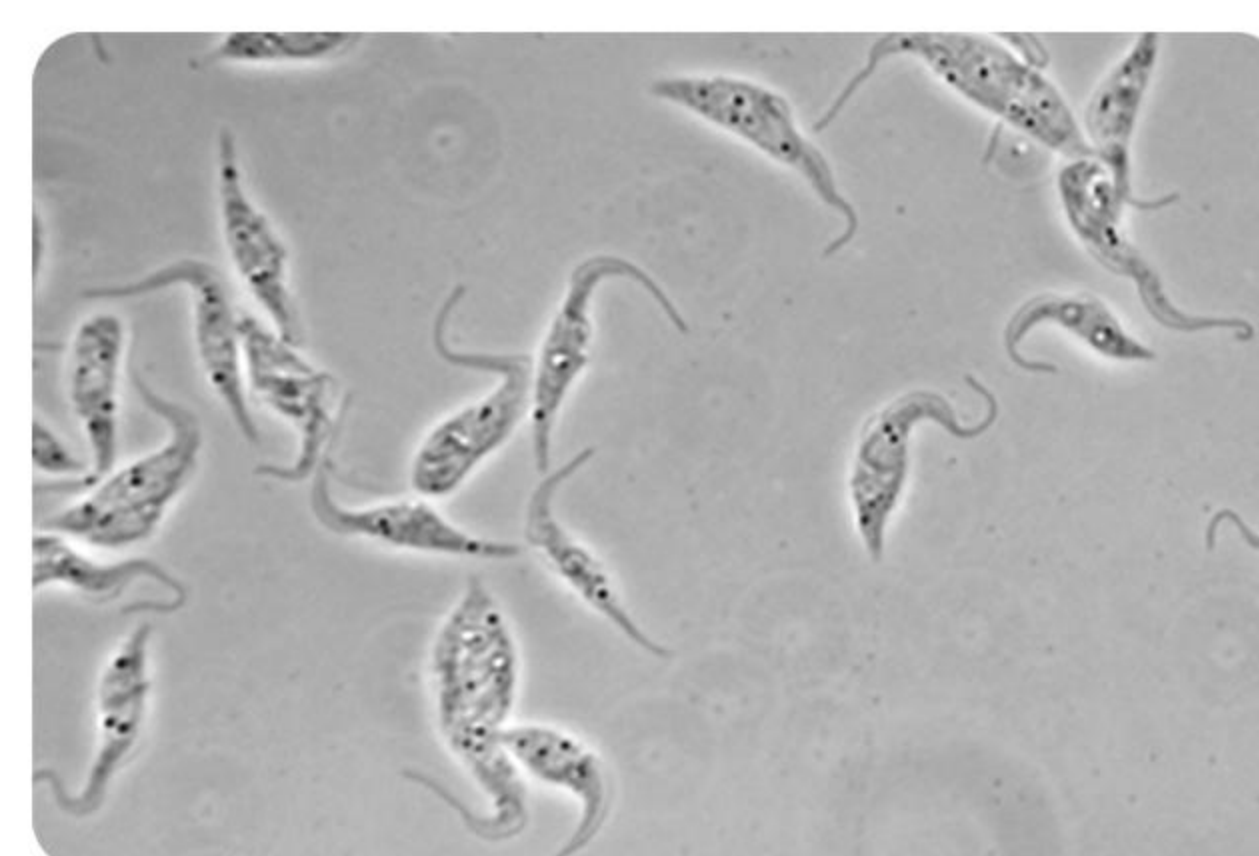
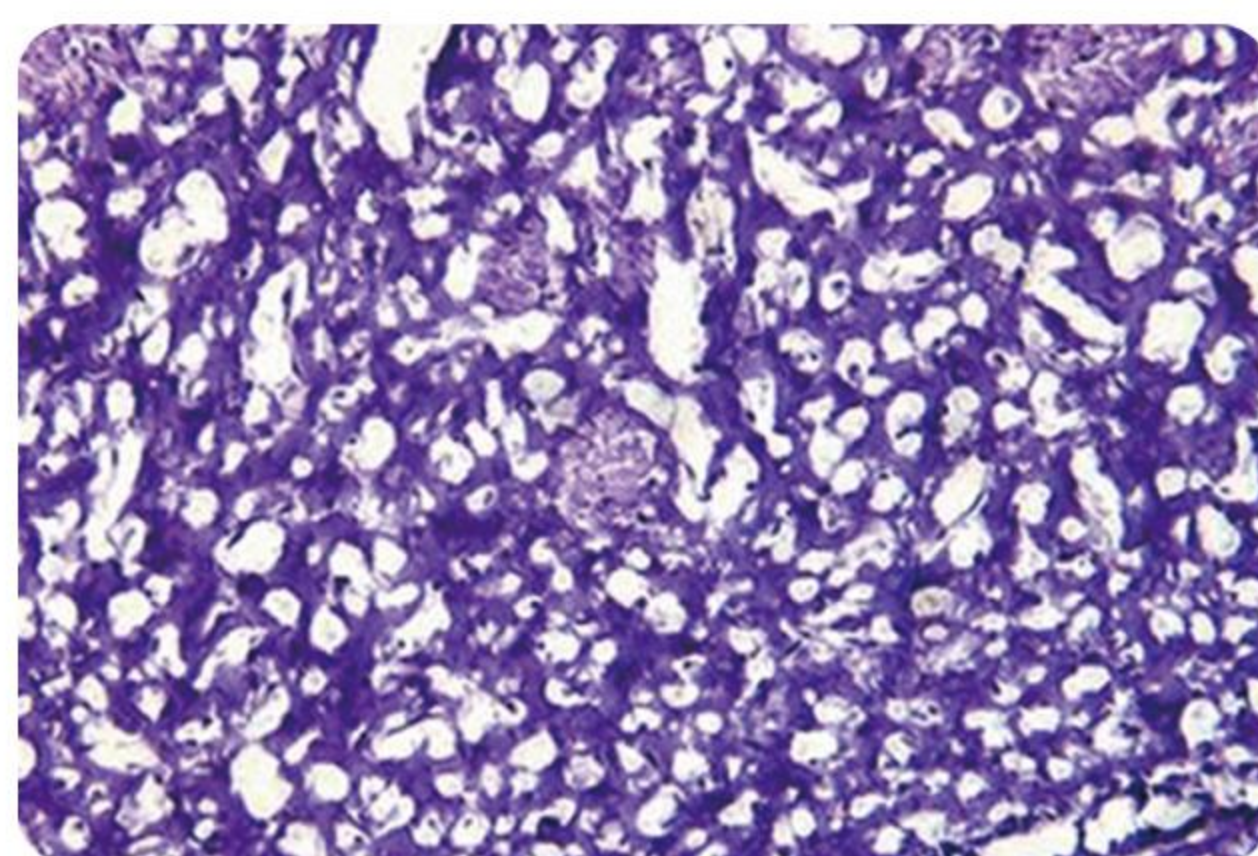
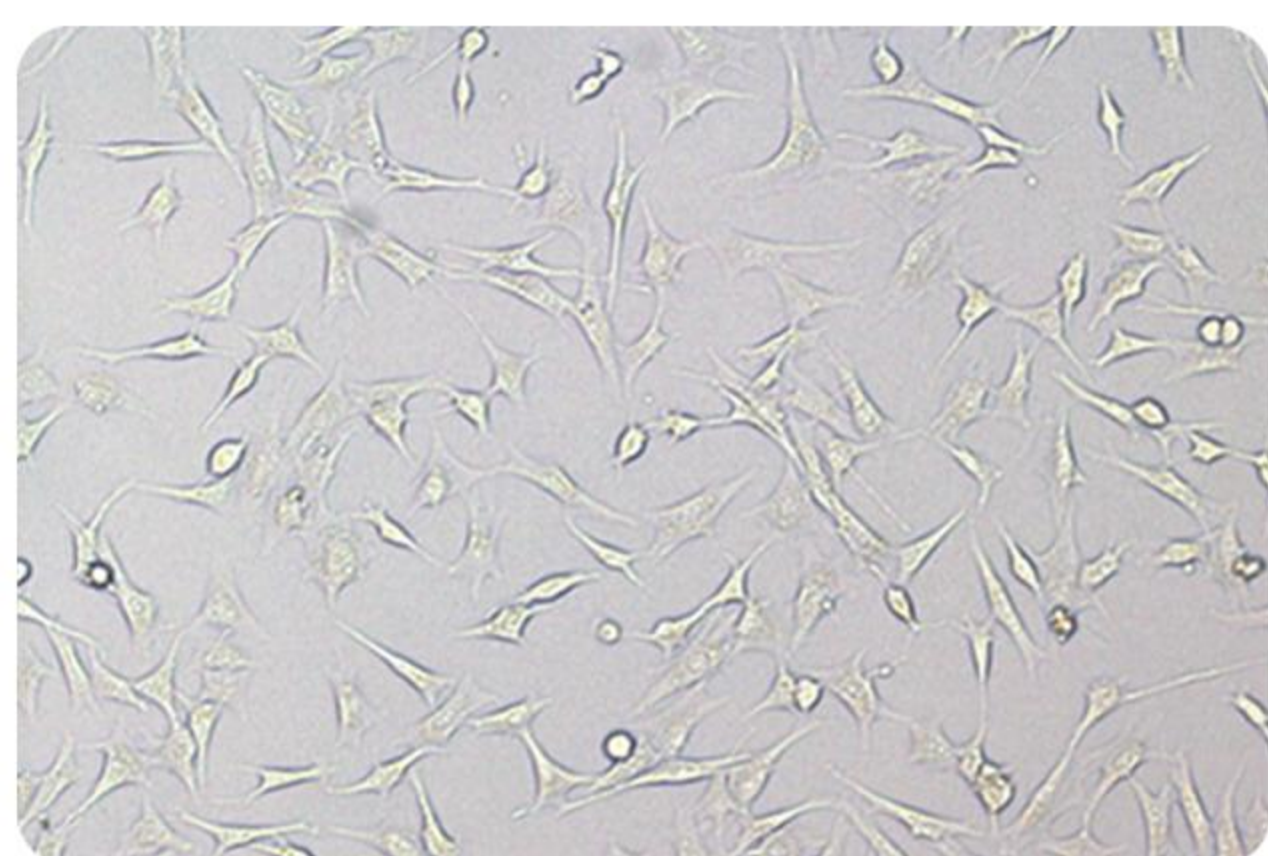


## 倒置显微镜MI40

倒置显微镜MI40是一种倒置生物显微镜，采用优良的无限远光学系统，可提供卓越的光学性能。流线型的设计理念，紧凑稳定的高刚性主体，充分体现了显微操作的防振要求。超长工作距离聚光系统可对高培养皿或圆筒状烧瓶进行无污染培养细胞观察，照明系统充分考虑散热性与安全性，人机工程学设计理念，使操作更方便舒适安全，空间更广阔。相衬装置可附加在光路中，以实现相衬显微观察。

- 高性价比
- 高刚性主机
- 人机工程学

## 拍摄图



## 技术参数

项目	规格
目镜	平视场目镜 WF10X/20mm (1个可调屈光度)
观察头	45°倾斜，双目瞳距调节范围：55-75mm，五五分光
转换器	四孔转换器
调焦机构	粗微动同轴,微动格值:2μm,粗动松紧可调，带锁紧和限位装置，有效调焦行程11mm
物镜	长工作距离平场物镜 LWDPlan4X/0.1 工作距离：11.98mm
	长工作距离平场物镜 LWDPlan40X/0.6 工作距离：3.76mm
	长工作距离平场物镜 LWDPlan10X PHP/0.25 工作距离：10.6mm
	长工作距离平场物镜 LWDPlan20x PHP/0.4工作距离：7.97mm
聚光镜	长工作距离聚光镜，工作距离70mm，带插板式相衬装置
载物台	平板型载物台，208*225mm
相衬系统	拉板式相衬聚光镜，相衬环中心可调
照明系统	9W LED，亮度可调



广州市明美光电技术有限公司

Guangzhou Micro-shot Optical Technology Co. Ltd

公司地址: 广州市天河区华观路1933号万科云A栋506 / 电话: 020-38250606/38262481 / QQ: 505506350

网址: www.mshot.com / 邮箱: mshot@mshot.com / 服务热线: 400-880-1910



任何规格和外观的改变，恕不另行通知。

CY231220